

# Leier

[www.leier.hu](http://www.leier.hu)



## MODUL SKATE-PÁLYAELEMEK

A görkorcsolyázás csaknem 300 éves múltra tekint vissza. Eredeti szerepe szerint a jégen használatos közlekedési eszköz szárazföldi variánsa lett volna, de végül „csak” egy kellemes kikapcsolódás, sport eszközé vált. Skate elemeink sorozata a tartalmas szórakozáshoz, szabadidő eltöltéshez kínál lehetőséget profiknak és kezdőknek egyaránt.



A Leier Skate-pályaelemeket a görkorcsolyások és a gördeszkások számára fejlesztettük ki. Ezek az elemek magukban hordozzák a saját, kreatív elképzelésen alapuló pályák kialakításának a lehetőségét. Modulok, amelyek egyénre szabottan kombinálhatóak és minden igénynek megfelelnek.

A Leier Skate-pályaelemek nagyon közkedveltek a gyerekek és a fiatalok körében, továbbá vonzerőt jelentenek, és értelmes időeltöltést biztosítanak minden közösség számára. A Leier Skate-pályaelemek garantáltan ellenállnak az időjárás viszontagságainak, beton alapanyaguknak köszönhetően hosszú élettartammal rendelkeznek. A beton felület kis gördülési ellenállást biztosít, garantálva ezzel a könnyű

használhatóságot. Összehasonlítva más anyagokból készült pályákkal, nagy előnyük, hogy kis zajszintűek és - nem utolsó sorban – szenzációsan kedvező áron kaphatók.

### A Leier Skate pályaelemek előnyei:

- hosszú élettartam
- könnyen karbantartható felületek
- tömör anyagukra visszavezethetően nem okoznak nagy zajt
- tömegénél és kivitelénél fogva vandálbiztos, nem kell a talajhoz rögzíteni
- kiváló minőségű fém élvédőkkel és acél felhajtó elemmel rendelkeznek.



## Leier gördeszkapálya elemek karbantartása

A pályaelemek formára öntött vasalt betonból készülnek. A beton elemek szélén, szükséges helyeken rozsdamentes acél élvédők találhatóak. A beton elemekre való feljutást szintén rozsdamentes acél felhajtó elemek segítik.

Az üzemeltető rendszeresen köteles a pályaelemek épségét ellenőrizni. Amennyiben sérült elem vagy felhajtó található a pályán vagy felhajtó hiányzik, annak javításáig, cseréjéig, pótlásáig - balesetveszély miatt - a pálya nem használható. A pályaelemek felhajtóinak pótlása a mindenkori üzemeltető feladata, a szükséges elemek a gyártótól beszerezhetőek.

A pálya használata hóban, illetve esőben nem javasolt. A pályán lévő szennyeződést, szemetet és havat sepréssel célszerű eltávolítani. A pályaelemeket sózni vagy bármely savas kémiai anyaggal hómentesíteni nem szabad.

## Mechanikai sérülések

A gördeszka pályaelemeket az elhelyezésből, átrendezésből, az elemek mozgatásából adódó, és egyéb mechanikai sérülésektől is óvni kell.

## Téli karbantartás

A pályák télvégi karbantartása, illetve a télen a burkolatra felhordott szennyezőanyag eltávolítása - az anyagmozgatáshoz hasonlóan - fa vagy műanyag él-

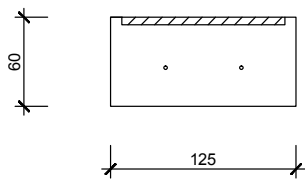
védelemmel ellátott szerszámmal vagy géppel történhet. A burkolat jég- és csúszásmentesítése csak a környezetvédelmi előírásoknak megfelelő, környezetbarát, beton felületeknél alkalmazható szerrel végezhető.

## Gördeszka pálya tisztítása

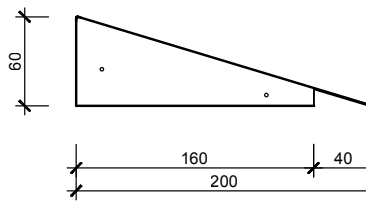
A szennyezett felületeket nagy teljesítményű takarítógépek segítségével könnyedén és gyorsan lehet tisztítani úgy, hogy a pályaelemekről a szennyeződés tökéletesen eltávolítható, s így az eredetihez közeli állapot visszaállítható. Házilag tisztításnál lehetőség szerint magas nyomású mosóberendezést használjunk, ügyelve arra, hogy lapos sugárra állított szórófejjel, a felülettel kb. 45 fokban bezárva, kb. 50 cm magasságból, valamint legfeljebb 150 bar nyomással távolítsuk el a szennyeződések. Ezeket a kritériumokat a 120-150 bar üzemi nyomásteljesítményű hobbi- és közepkategóriás mosóberendezésekkel teljesíthetjük. A piacon számos tisztítószer is kapható, melyek az erősen szennyezett beton felületeinek takarítására alkalmasak. Fontos megjegyezni, hogy a beton savra érzékeny, ezért csak lúgos kémhatású szerek alkalmazása javasolt!

A pályaelemek rozsdamentes acél felhajtó lemezeinek tisztántartása a beton felületekhez hasonlóan történik. A felületen keletkezett gumi nyomok a pálya elemek használatát nem befolyásolják.

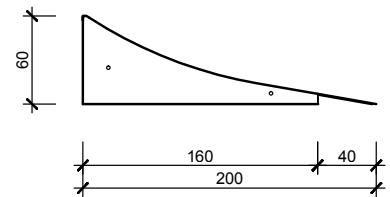




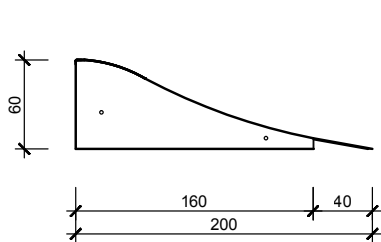
**Méreték:** 1250 x 1250 x 600 mm  
**Súly:** 1950 kg



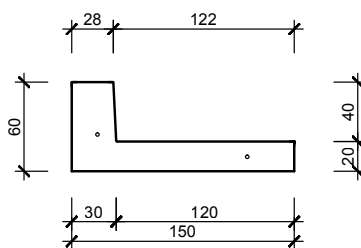
**Méreték:** 1250 x 2000 x 600 mm  
**Súly:** 1625 kg



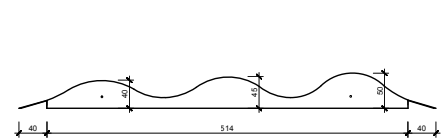
**Méreték:** 1250 x 2000 x 600 mm  
**Súly:** 1257 kg



**Méreték:** 1250 x 2000 x 600 mm  
**Súly:** 1520 kg



**Méreték:** 1250 x 2500 x 600 mm  
**Súly:** 2490 kg



**Méreték:** 1250 x 5940 x 600 mm  
**Súly:** 4500 kg

Vegye fel a kapcsolatot termékmenedzser kollégánkkal, akinek elérhetőségeit a [www.leier.hu](http://www.leier.hu) weboldalon, a Termékmenedzserek menüpont alatt találja meg, vagy hívja Központi Értékesítésünket.

**Az Ön Leier építőanyag-kereskedője:**

**Leier**  
ÉRTÉKESÍTÉS

Telefon: +36 (96) 512-000 • Fax: +36 (96) 512-001  
E-mail: [ertekesites@leier.hu](mailto:ertekesites@leier.hu)  
[www.leier.hu](http://www.leier.hu)