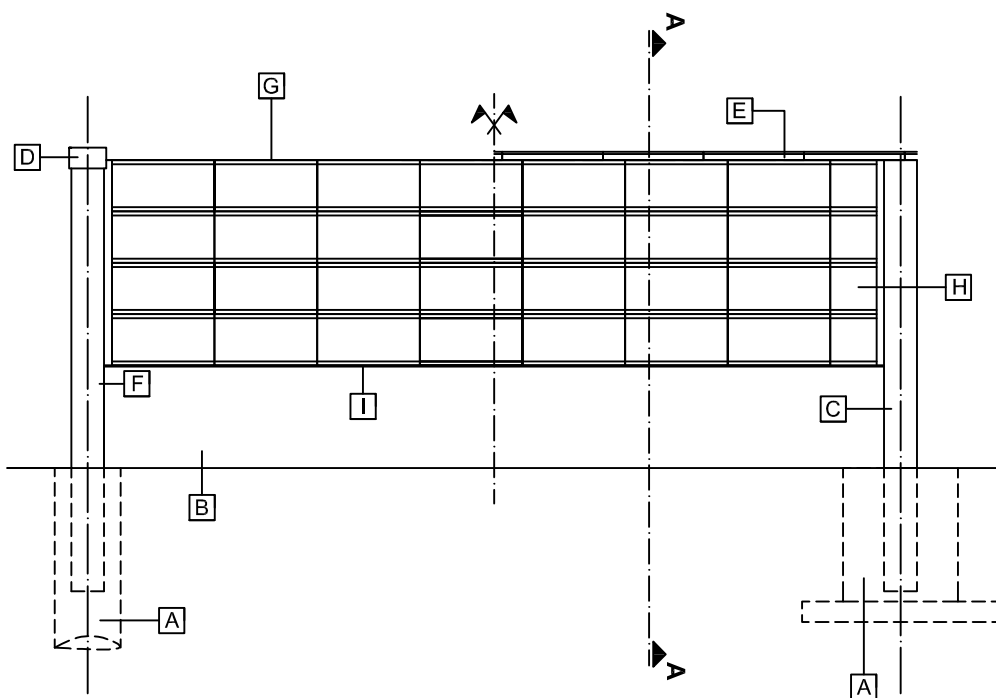
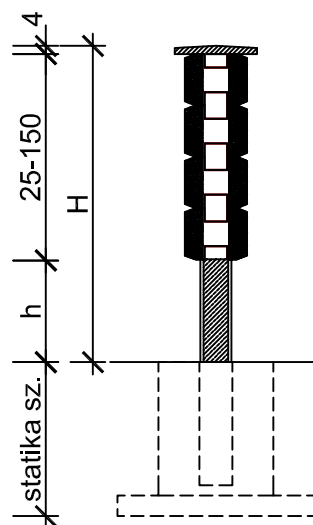


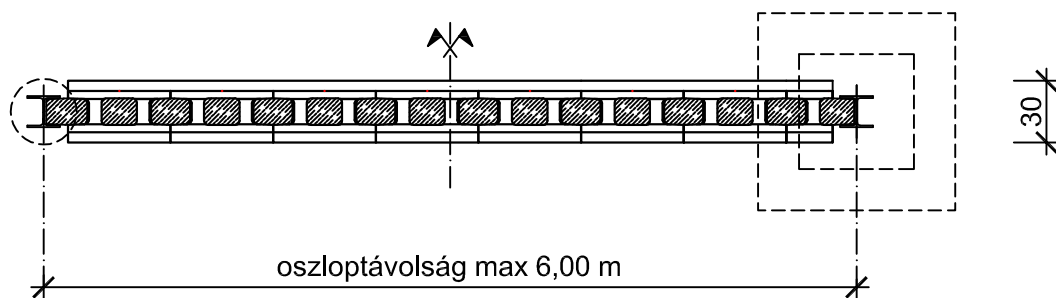
## NÉZETRAJZ



## "A-A" METSZET



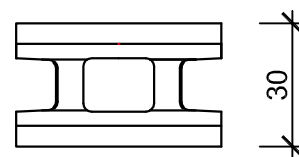
## ALAPRAJZ



- [A] Fürt cölöpalap, vagy kehelyalap (statikailag méretezendő!)
- [B] Beton lábazati falelem
- [C] HEA "I" profilú acél tartóoszlop befogva
- [D] Lezáró acélsapka "I" szelvényű acéloszlopra
- [E] Kúpos betonfedlap 49 x 35 x 4 cm
- [F] M12-es ékelőcsavar 2db/elem (lásd részletrajzon!)
- [G] Gömbfejes emelőcsap 2db/elem (lásd részletrajzon!)
- [H] LEIER Durisol DSi 30 / 13 - N falelem
- [I] Neoprén tömítőszalag

DSi 30 / 13 - N

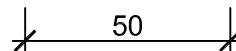
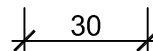
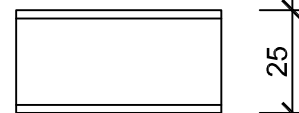
## FELÜLNÉZET



## OLDALNÉZET



## ELÖLNÉZET



## ELŐREGYÁRTOTT ZAJVÉDŐ FELRENDSZER

Anyagszükséglet: <b>8 db/m<sup>2</sup></b>	Léghanggátlási érték: <b>34 dB</b>	Légrés nagysága: <b>13 cm</b>	[ CM ]	Sorszám: <b>2</b>
Kitöltő beton szüks.: <b>95 l/m<sup>2</sup></b>	Léghanggátlási kategória: <b>B3 (MSZ EN 1793-2:1997)</b>	Dátum: <b>2011-10-10</b>		
Betonacél-szüks.: <b>7-10 kg/m<sup>2</sup></b>	Hangnyelési érték: <b>17 dB</b>		<b>DSi 30 / 13 - N</b>	
Elem tömege: <b>11,59 kg / db</b>	Hangnyelési kategória: <b>A4 (MSZ EN 1793-1:1997)</b>		Rajzszám: <b>DSi 30/13-N / 01</b>	

[www.leier.hu](http://www.leier.hu)