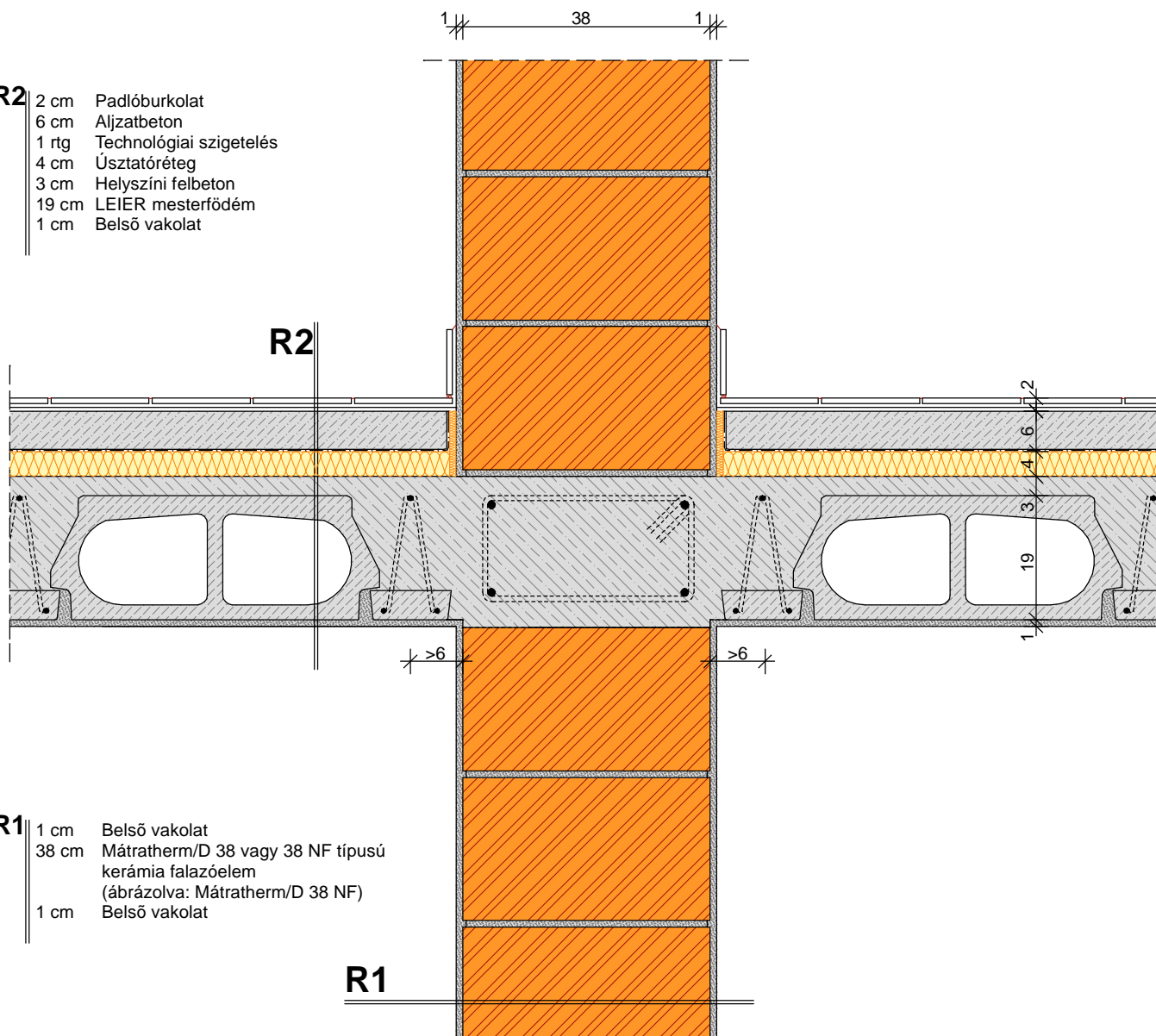


- R2**
- 2 cm Padlóburkolat
 - 6 cm Aljzatbeton
 - 1 rtg Technológiai szigetelés
 - 4 cm Úsztatóréteg
 - 3 cm Helyszíni felbeton
 - 19 cm LEIER mesterfödém
 - 1 cm Belső vakolat



- R1**
- 1 cm Belső vakolat
 - 38 cm Mátratherm/D 38 vagy 38 NF típusú kerámia falazóelem (ábrázolva: Mátratherm/D 38 NF)
 - 1 cm Belső vakolat

A bemutatott rajz a szerkezeti kialakítás egy lehetséges változatát ábrázolja. A tervezett szerkezeteket minden esetben méretezendők, kialakításuk a vonatkozó előírásoknak és követelményeknek (tartószerkezeti, energetikai, akusztikai, stb.) megfelelő legyen!

RAJZSZÁM.

M-03-2

LÉPTÉK:

M=1:10

DÁTUM:

2007. április

BELSŐ FAL ÉS FÖDÉM CSATLAKOZÁSA

MESTERGERENDÁS FÖDÉMNÉL, TEHERHORDÓ FALNÁL,
TEHERHORDÁSI IRÁNYRA MERŐLEGES METSZET