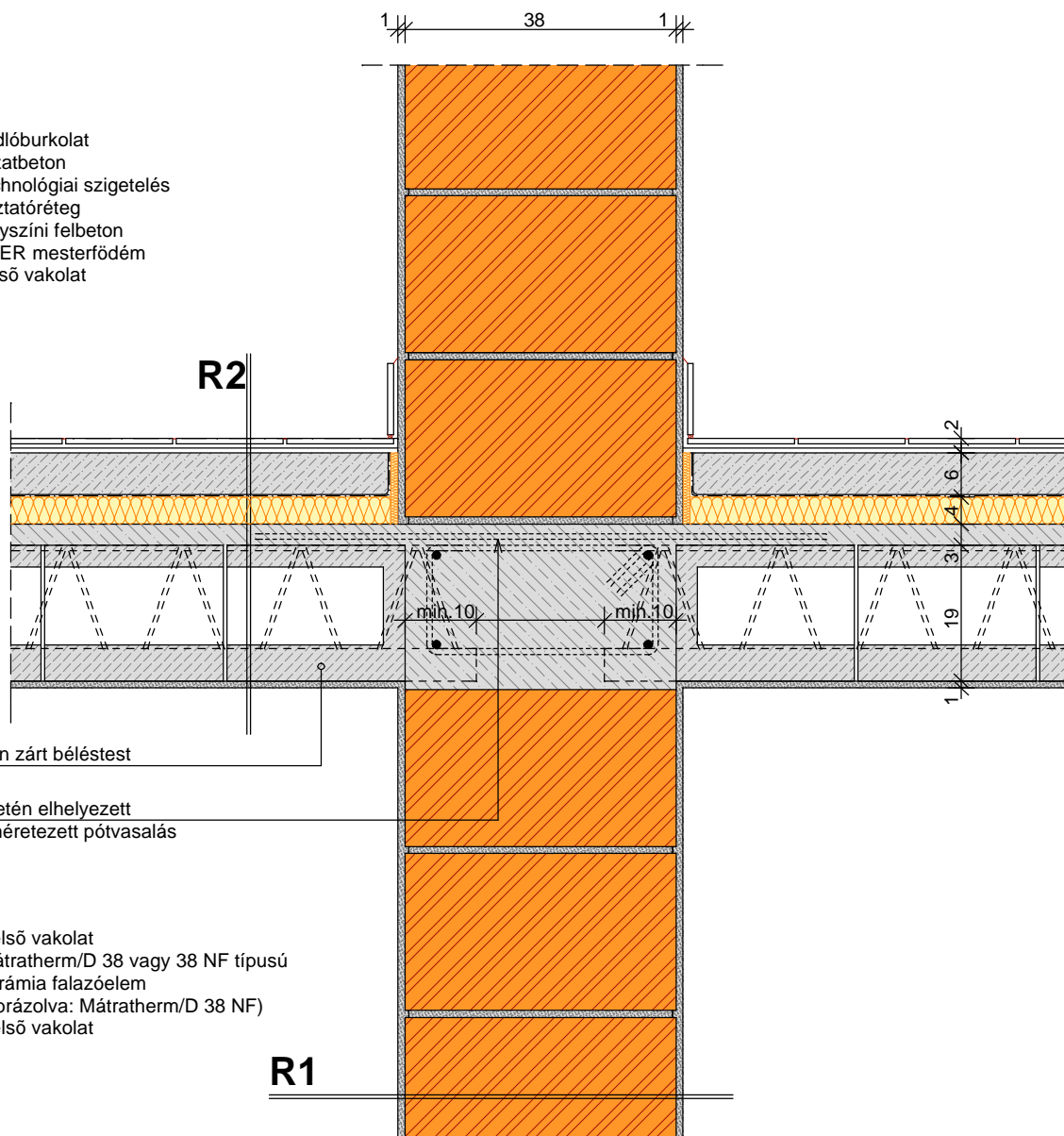


- R2**
- 2 cm Padlóburkolat
  - 6 cm Aljzatbeton
  - 1 rtg Technológiai szigetelés
  - 4 cm Úsztatóréteg
  - 3 cm Helyszíni felbeton
  - 19 cm LEIER mesterfödém
  - 1 cm Belső vakolat



Egyik oldalon zárt béléstest

Szükség esetén elhelyezett  
statikailag méretezett pótvasalás

- R1**
- 1 cm Belső vakolat
  - 38 cm Mátratherm/D 38 vagy 38 NF típusú  
kerámia falazóelem  
(ábrázolva: Mátratherm/D 38 NF)
  - 1 cm Belső vakolat

**R1**

A bemutatott rajz a szerkezeti kialakítás egy lehetséges változatát ábrázolja. A tervezett szerkezeteket minden esetben méretezendők, kialakításuk a vonatkozó előírásoknak és követelményeknek ( tartószerkezeti, energetikai, akusztikai, stb.) megfelelő legyen!

RAJZSZÁM.

**M-03-1**

LÉPTÉK:

**M=1:10**

DÁTUM:

**2007. április**

**BELSŐ FAL ÉS FÖDÉM CSATLAKOZÁSA**

MESTERGERENDÁS FÖDÉMNÉL, TEHERHORDÓ FALNÁL,  
TEHERHORDÁSI IRÁNYVAL PÁRHUZAMOS METSZET