

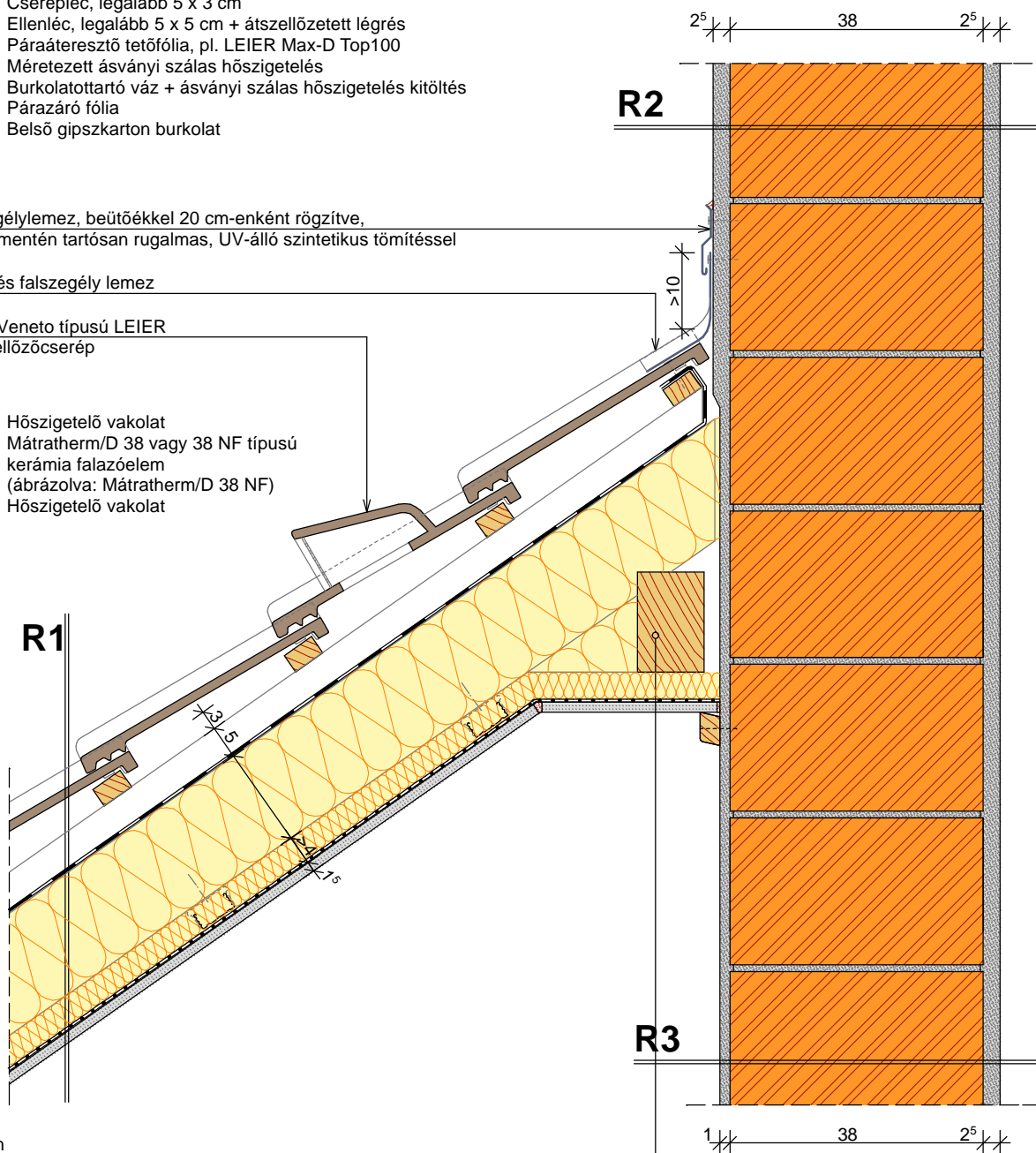
- R1**
- 3 cm Cserépléc, legalább 5 x 3 cm
 - 5 cm Ellenléc, legalább 5 x 5 cm + átszellőztetett légrés
 - 1 rtg Páraáteresztő tetőfólia, pl. LEIER Max-D Top100
 - Méretezett ásványi szálak hőszigetelés
 - >4 cm Burkolattartó váz + ásványi szálak hőszigetelés kitöltés
 - 1 rtg Párazáró fólia
 - 1,5 cm Belső gipszkarton burkolat

Fém szegélylemez, beütőékkel 20 cm-enként rögzítve,
felső éle mentén tartósan rugalmas, UV-álló szintetikus tömítéssel

Kémény és falszegély lemez

Toscana/Veneto típusú LEIER
beton szellőzőcserép

- R2**
- 2,5 cm Hőszigetelő vakolat
 - 38 cm Mátratherm/D 38 vagy 38 NF típusú kerámia falazóelem (ábrázolva: Mátratherm/D 38 NF)
 - 2,5 cm Hőszigetelő vakolat



Szelemen

- R3**
- 2,5 cm Hőszigetelő vakolat
 - 38 cm Mátratherm/D 38 vagy 38 NF típusú kerámia falazóelem (ábrázolva: Mátratherm/D 38 NF)
 - 1 cm Belső vakolat

A bemutatott rajz a szerkezeti kialakítás egy lehetséges változatát ábrázolja. A tervezett szerkezeteket minden esetben méretezendők, kialakításuk a vonatkozó előírásoknak és követelményeknek (tartószerkezeti, energetikai, akusztikai, stb.) megfelelő legyen!

RAJZSZÁM.

T-03

LÉPTÉK:

M=1:10

DÁTUM:

2007. április

FÉLNYEREG TETŐ FALCSATLAKOZÁS

TETŐTÉR BEÉPÍTÉSÉNél, PÁRAÁTERESZTŐ ALÁTÉTFÓLIÁVAL