

LeierPLAN vékonyágyas falazóhabarcs

Műszaki adatok	
Névleges tömeg	25 kg/zsák
Kiszerezés	42 zsák/raklap
Összetétel	mészhidrát, cement, adalékanyagok
Nyomószilárdság	M10
Keveréshez szükséges víz	10-11 liter/zsák
Kiadósság	21 liter/zsák
Pihentetési idő	nincs
Felhasználhatósági idő (18°C)	max. 4 óra
Nyitott idő	5-7 perc
Nyírószilárdság	$\geq 0,30 \text{ N/mm}^2$ (táblázatos érték)
Vízfelvétel	NPD
Kloridtartalom	$\leq 0,1 \text{ M.-%}$
Páradiffúziós ellenállási szám (EN 1745)	5/35
Hővezető képesség (táblázati érték EN 1745)	$\lambda_{10, \text{száraz}} \leq 0,67 \text{ W/mK P=50\%}$ $\lambda_{10, \text{száraz}} \leq 0,74 \text{ W/mK P=90\%}$
Tűzvédelmi osztály	A1
Tartósság	fagyálló
Fajlagos felhasználás	kb. 160 g/m ²
Számított anyagszükséglet [liter/falm ²]	LeierPLAN 44 ISO* 4 44 ISO 4 45 N+F 4 38 N+F 3 30 N+F 2,4 25 N+F 2 12 N+F 1 10 N+F 0,8



Kapcsolódó termékek

LeierPLAN falazóelemek
bekötőszalag
nivelláló készlet
habarcterítő kocsi

Felhasználás

A LeierPLAN vékonyágyas falazóhabarcs kifejezetten a LeierPLAN csiszolt kerámia falazóelemekből készülő faszervezetek építéséhez használatos cement-mészhidrát alapú szárazkeverék. Teherhordó és nem teherhordó falakhoz egyaránt alkalmazható.

A LeierPLAN vékonyágyas falazóhabarcs csak teljesen száraz, olaj-, zsír-, por- és egyéb elválasztó rétegtől mentes felületen alkalmazható!

Tárolás

Nedvességtől védett, fedett, száraz helyen, raklapokon elhelyezve kell tárolni.

Keverés

A friss habarcskeveréket közvetlenül a felhasználás előtt kell előállítani. Egy zsák szárazkeverékhez 10-11 liter vizet kell adagolni, hogy megfelelő konzisztenciájú habarcsot kapjunk. Egy zsák szárazkeverék bekeverésével kb. 21 liter friss habarcskeverék állítható elő.

Más anyag hozzákeverése tilos! Mindig egész zsáknyi mennyiséget keverjünk be! A keverést tiszta műanyag vödörben keverőszárral (közepes fordulaton) végezzük addig, amíg teljesen csomómentes, pépszerű friss habarcsot kapunk. A bekevert friss habarcsot utólag nem szabad vizet adagolni.

Bedolgozási idő

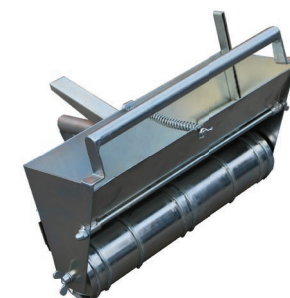
18°C hőmérséklet esetén, időnkénti átkeverés mellett kb. 4 óra. Habarcterítő kocsival való felhordás után – a rövid kötési idő miatt – legfeljebb 5-7 perccig van lehetőség a falazóelemek elhelyezésére és helyzetének beállítására.

Fontos

A habarcskeverék előállítása és a bedolgozás során használt eszközök tiszták legyenek! A bekevert habarcsot védeni kell a különböző szennyeződésektől.



1. Nivelláló készlet (a kezdősor alatti habarcsréteg elkészítéséhez)



2. Habarcterítő kocsi