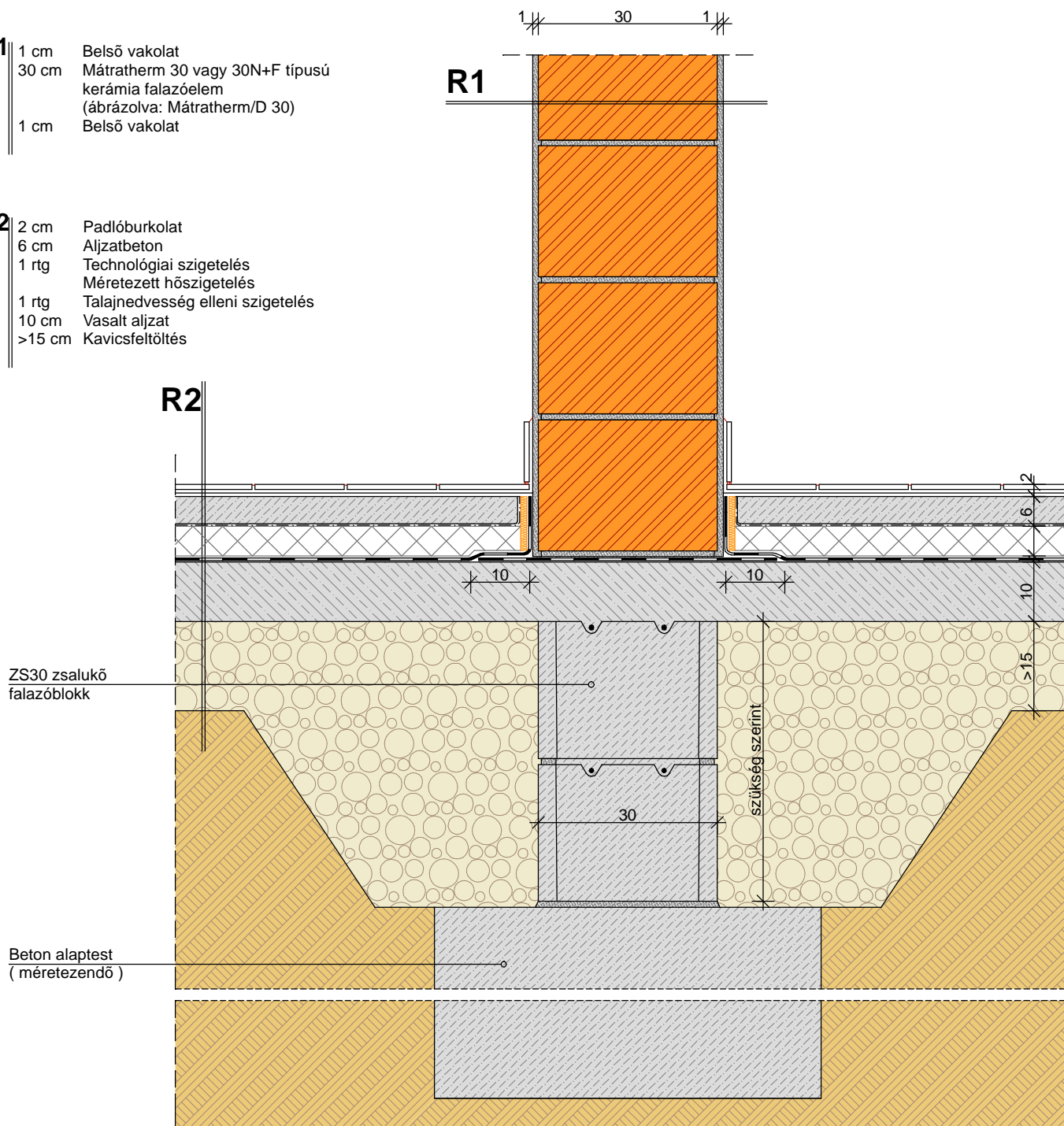


- R1**
- 1 cm Belső vakolat
  - 30 cm Mátratherm 30 vagy 30N+F típusú kerámia falazóelem (ábrázolva: Mátratherm/D 30)
  - 1 cm Belső vakolat

- R2**
- 2 cm Padlóburkolat
  - 6 cm Aljzatbeton
  - 1 rtg Technológiai szigetelés
  - Méretezett hőszigetelés
  - 1 rtg Talajnedvesség elleni szigetelés
  - 10 cm Vasalt aljzat
  - >15 cm Kavicsfeltöltés



A bemutatott rajz a szerkezeti kialakítás egy lehetséges változatát ábrázolja. A tervezett szerkezeteket minden esetben méretezendők, kialakításuk a vonatkozó előírásoknak és követelményeknek ( tartószerkezeti, energetikai, akusztikai, stb.) megfelelő legyen!