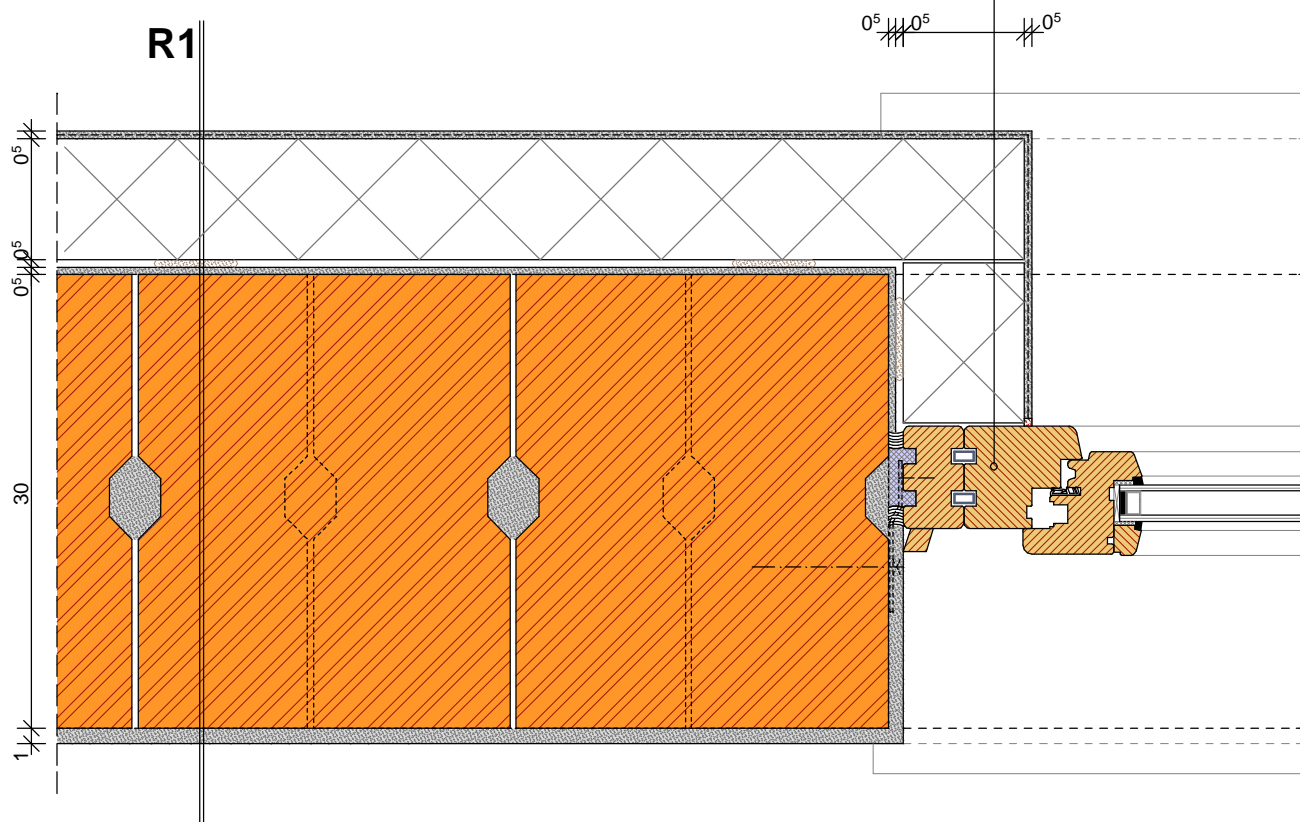


- R1** 0,5 cm Vékonyvakolati rendszer
 Méretezett expandált PS hab hőszigetelés
 0,5 cm Simitó vakolat
 30 cm Mátratherm 30 vagy 30N+F típusú kerámia falazóelem
 (ábrázolva: Mátratherm/D 30)

Falazás után beépített nyílászáró, vaktokkal, vagy toktoldóval beépítve
 beépítés a gyártó előírásai szerint



A bemutatott rajz a szerkezeti kialakítás egy lehetséges változatát ábrázolja. A tervezett szerkezeteket minden esetben méretezendők, kialakításuk a vonatkozó előírásoknak és követelményeknek (tartószerkezeti, energetikai, akusztikai, stb.) megfelelő legyen!

RAJZSZÁM.

F-04-b

LÉPTÉK:

M=1:5

DÁTUM:

2007. április

KÜLSŐ NYÍLÁSZÁRÓ BEÉPÍTÉSE

30-AS HŐSZIGETELT TÉGLAFALBA