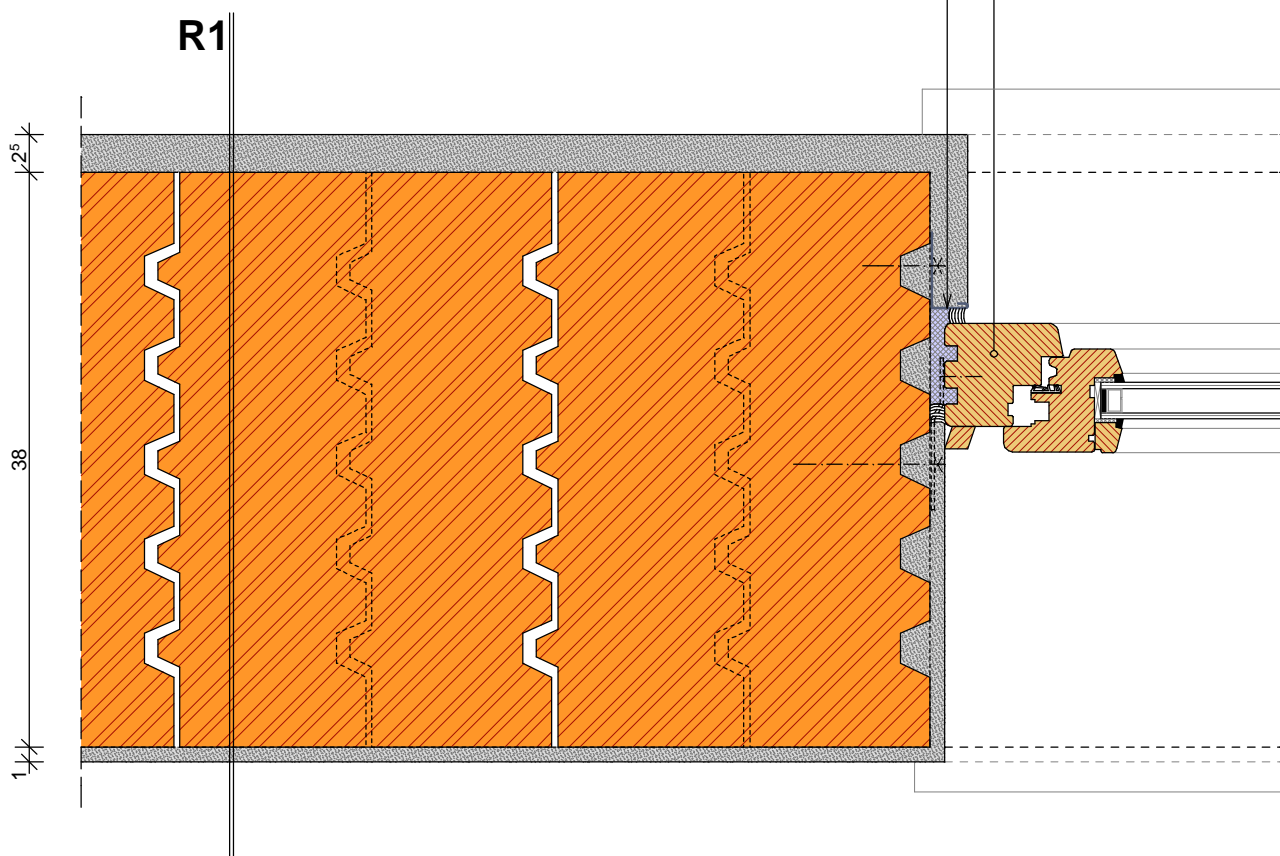


- R1** | 2,5 cm Hőszigetelő vakolat
 38 cm Mátratherm/D 38 vagy 38 NF típusú kerámia falazóelem
 (ábrázolva: Mátratherm/D 38 NF)
 1 cm Belső vakolat

Falazás után beépített nyílászáró,
 beépítés a gyártó utasításai szerint

Horganyzott acél vakolati lezáró profil



A bemutatott rajz a szerkezeti kialakítás egy lehetséges változatát ábrázolja. A tervezett szerkezeteket minden esetben méretezendőek, kialakításuk a vonatkozó előírásoknak és követelményeknek (tartószerkezeti, energetikai, akusztikai, stb.) megfelelő legyen!

RAJZSZÁM.

F-04-a

LÉPTÉK:

M=1:5

DÁTUM:

2007. április

KÜLSŐ NYÍLÁSZÁRÓ BEÉPÍTÉSE

38-AS TEHERHORDÓ FALAZATBA