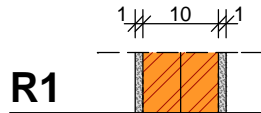
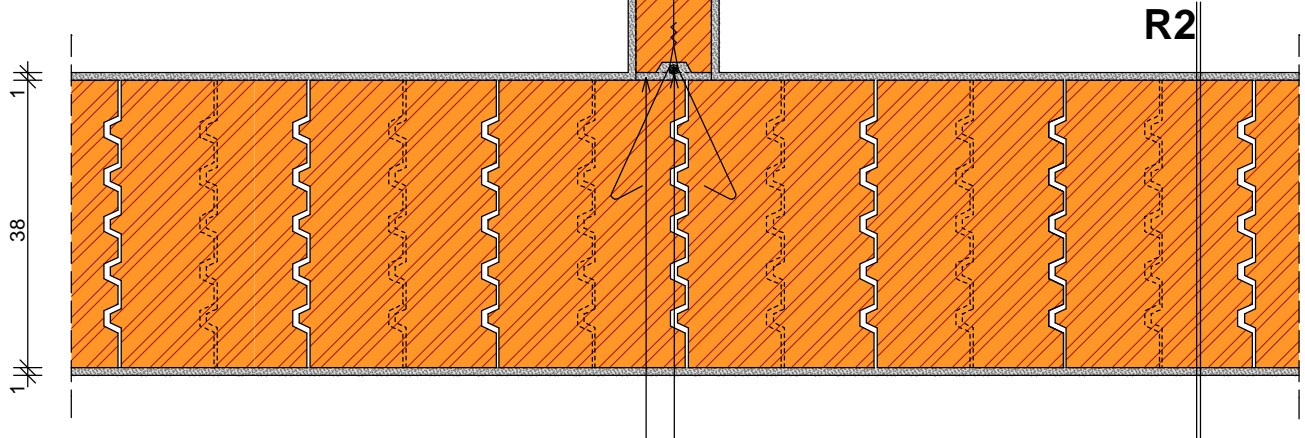


R1 1 cm Belső vakolat
 10 cm Mátratherm VF 10 NF típusú
 kerámia válaszfal falazóelem
 1 cm Belső vakolat



R2 1 cm Belső vakolat
 38 cm Mátratherm/D 38 vagy 38 NF típusú kerámia falazóelem
 (ábrázolva: Mátratherm/D 38 NF)
 1 cm Belső vakolat

φ2,8 mm-es lágyacél huzal két soronként
 a köracél pálcához bekötve



Habarcskitöltés

φ8 mm-es köracél pálcá
 φ2,8 mm-es lágyacél huzallal két soronként
 a vízszintes fugába bekötve

A bemutatott rajz a szerkezeti kialakítás egy lehetséges változatát ábrázolja. A tervezett szerkezeteket minden esetben méretezendőek, kialakításuk a vonatkozó előírásoknak és követelményeknek (tartószerkezeti, energetikai, akusztikai, stb.) megfelelő legyen!

RAJZSZÁM. F-01	LÉPTÉK: M=1:10	DÁTUM: 2007. április	T-FALCSATLAKOZÁS 10-ES VÁLASZFAL BEKÖTÉSE TEHERHORDÓ FALBA
--------------------------	--------------------------	--------------------------------	---