

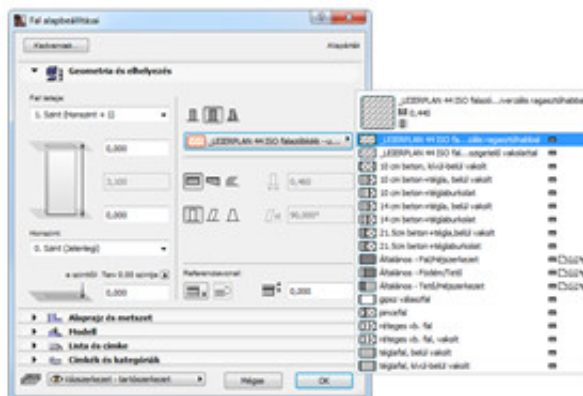
A teljes Leier termékcsála ArchiCAD-ben



Az Éptár Kft. az évek során számos alkalommal működött közre olyan fejlesztésben, ahol építőanyag gyártók termékeinek ArchiCAD-ben való megjelenítése volt a cél. Most azonban egy egészen egyedi újdonság készítésében vettünk részt. A Leier és Graphisoft együttműködés keretében készült termékkezelő alkalmazás vagyis Leier-Graphisoft ArchiCAD programbővítmény forradalmi újdonságnak számít, hiszen még sosem volt olyan, hogy egy ilyen gazdag termékcsála jelent volna meg az ArchiCAD-ben. Lássuk, mitől különleges a Leier termékkezelő.

A Leier termékcsálaja rendkívül széles, a termékeiket az építés számos fázisában lehet felhasználni. Egy hatalmas termékcsála velejárója, hogy nehezebben kezelhető a termékek kiválasztása. Nem csak a való életben, ahol katalógusok tömegén rágja át magát a tervező, de a tervezést segítő programokban is komoly nehézséget jelent a jelentős mennyiségű termék hatékony kezelése, kiválasztása.

Leier attribútumok kezelése

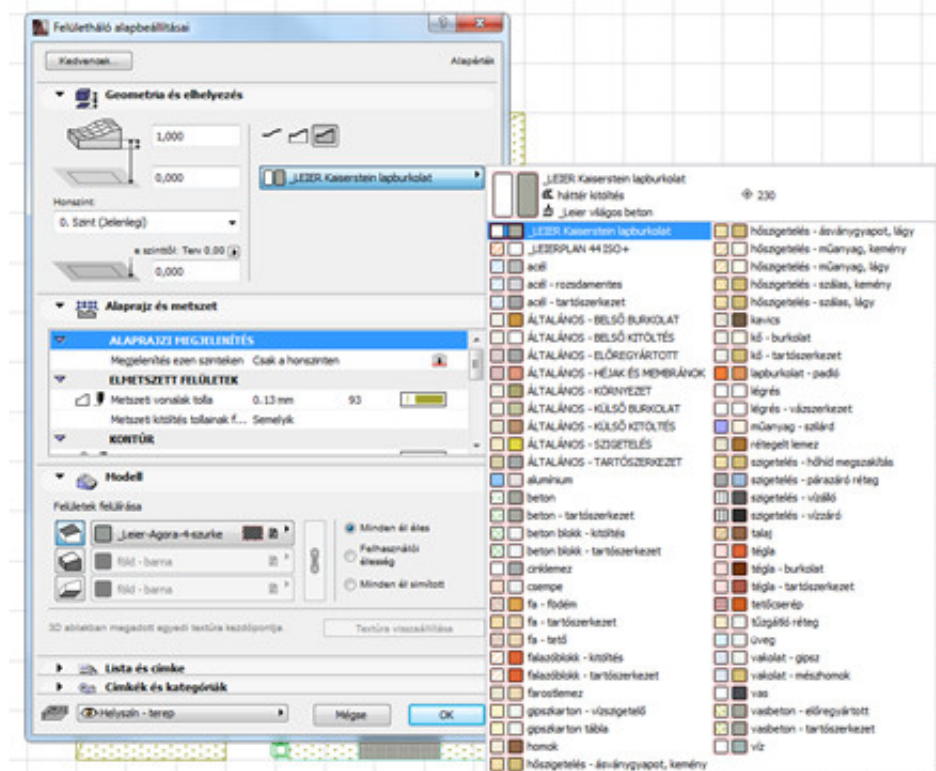


A Leier termékeket egy része (pl. a Leier falazatok, födémek, tetők és díszburkolatok) réteges szerkezetek, attribútumok formájában áll az építész rendelkezésére, ami több száz különböző új Leier jellemzőt, attribútumot jelent. Ilyen esetekben általános probléma szokott például lenni, hogy a gyártói termékek beolvasása jelentősen megnöveli az ArchiCAD-es attribútumok számát, és ezzel kezelhetetlenül sok anyagot kell átnézni, mire a tervező kiválaszthatja a számára szükséges tulajdonságokat.

A Termékkezelő különlegessége éppen abban áll, hogy az építésztervező kezébe teszi a döntést arról, hogy a

Leier termékek közül pontosan melyik elemekre van szüksége, hogy csak ezek kerüljenek bele az ArchiCAD-ben található attribútum listákba. A több száz attribútum így nem árasztja el, nem terheli túl az ArchiCAD kezelőfelületeit. Mégis pár kattintással elérhető és kéznél van minden fontos elem és információ, hiszen a tervben felhasznált termékek köre bármikor bővíthető a Leier Termékek menüponton keresztül.

Navigálás a Leier termékkezelő dialógban



A segédprogram működési elve

egyszerű: a termékkezelő dialógból a tervező kiválasztja a számára szükséges Leier terméket, és azt az ArchiCAD eszközt, amivel meg akarja rajzolni az elemet, majd egy gombnyomással létrehozza azt. Az elem beállítások ilyenkor automatikusan megnyílnak, innentől pedig az ArchiCAD-ben jól megszokott módon használhatja az elemeket; falat, tetőt, földemet rajzolhat vagy lerakhatja a tárgyakat.

A menühöz a tervező bármikor visszatérhet, de erre sincs feltétlenül szükség. Túl azon, hogy az add-on a Leier Termékek menüben az éppen használni kívánt elemet létrehozza, ugyanazzal a lépéssel az elemhez tartozó attribútumokat – réteges szerkezetet, építőanyagokat, felületeket és kitöltéseket – is hozzáfűzi az ArchiCAD listájához, a könyvtári elemeket pedig betölti. Ez azt eredményezi, hogy a továbbiakban nem kell megnyitnia a termékkezelőt, mivel a korábban már létrehozott Leier termék jellemzőket a Beállítások ablakban is elérheti. Mivel a termékkezelő valóban csak az adott termékhez kapcsolódó attribútumokat teszi elérhetővé, az ArchiCAD attribútumok sora csak pár új elemmel bővül, nem pedig több százzal. Ezek az új attribútumok a listák elejére kerülnek `_Leier` előtaggal megjelölve, így a későbbiekben is könnyedén megtalálhatók lesznek. Ez jelentős időnyereséget jelent a tervező számára, amikor a megfelelő tulajdonságokat keresi a rétegrendek, felületek, építőanyagok vagy kitöltések listájában.

A termékkezelő ablak ezen kívül a Leier honlapon is elnavigálja a tervezőt: a kiválasztott termékkel kapcsolatos információs oldalt közvetlenül innen is meg tudja nyitni, így a Leier magyar honlapjára feltöltött naprakész információkhoz juthat hozzá a termék tulajdonságaival és a beépítésével kapcsolatban.

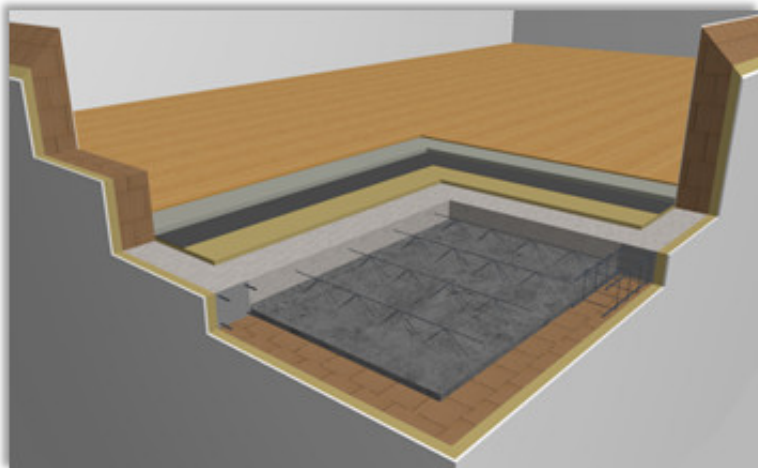
A termékek kiválasztása teljesen intuitívan működik: a felhasználó könnyedén elnavigálhat a nagyobb termékkategóriák, a fényképes listából kikereshető a termékcsaládok, majd a képernyő jobb oldalán a konkrét elemek között. A keresés egyszerűségének különösen nagy jelentősége van az olyan termékek esetében, mint a tetőcserepek vagy díszburkolatok. Ezek esetében az elemeket többféle színben és rakásmintában lehet

elhelyezni a terven. A színt és mintázatot előnézeti képek alapján választhatjuk ki, melyeket szűrni is tudunk az oldal tetején lévő legördülő lista segítségével.

Leier elemek modellezése különböző ArchiCAD eszközökkel

A termékkezelőben több olyan termék is van, ahol a tervező azt az ArchiCAD eszközt is megválaszthatja, amellyel a Leier terméket modellezni szeretné a terven.

A Leier födémek esetében például két lehetőség közül választhat. Vagy egy intelligensen



beállítható Tárgyi elemet használ a terven vagy a Födém eszköz segítségével réteges szerkezetként ábrázolja a födémet. A két módszer közötti választásban segítséget jelenthet, ha a terv készülségi fokának, részletességének megfelelő elemet használhatja a modellezéshez.

A Leier födém tárgyak segítségével teljes 3D modellt alkothat a födém valóság-hű szerkezetével, ebből akár pontos elemkimutatás is készíthető. A beállítás viszont ebben az esetben több figyelmet, átgondoltabb tervezést igényel. Ezt a formát érdemes használni, ha a cél egy részletes, valóság közeli 3D modell, vagy pontos metszet létrehozása. Ugyanakkor egy gyorsabb, vázlatos födém készítéséhez vagy akkor, ha a pontos geometriának nincs jelentősége, bátran használhatók a réteges szerkezetek. Utóbbiakhoz előre definiált padló rétegrendek is rendelkezhetők.

A Leier díszburkolatok esetében az eszközválasztás úgy működik, hogy a tervező födém, kitöltés vagy terep formájában hozhatja létre a burkolatot, sőt azt is megválaszthatja, hogy az alaprajzon egyszerű vonalas kitöltéssel vagy bitmap képes (fotós) szimbólummal jelenjen meg a felület. Az egész díszburkolat termékskála így egyszerűen kezelhető és rugalmasan alkalmazkodik a tervező munkamódszeréhez.

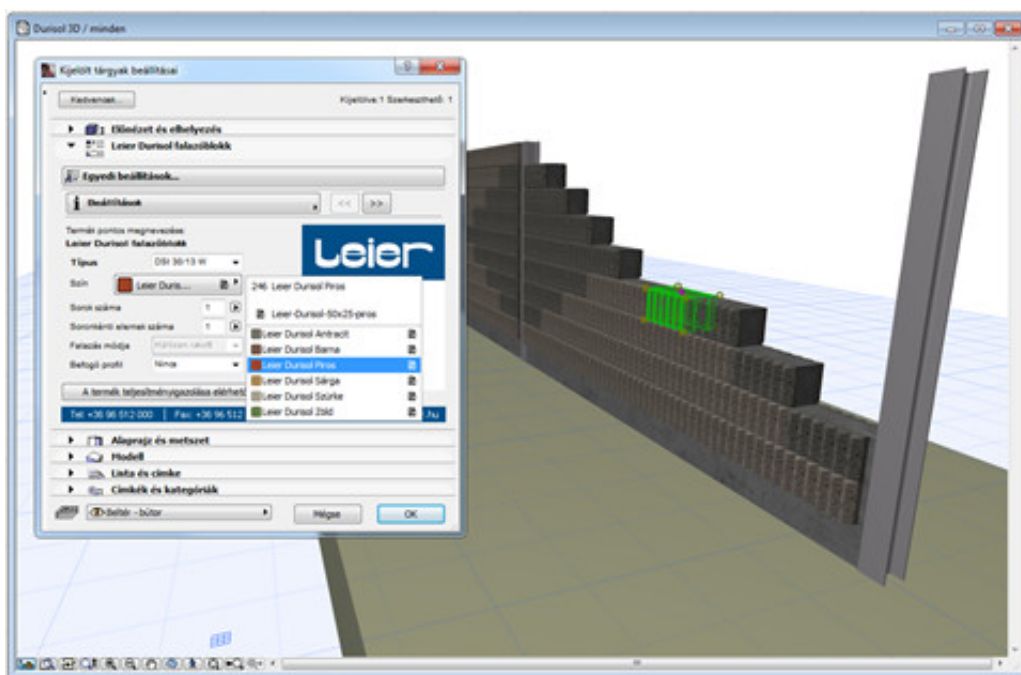


A **Leier tetők** egyszerű módszerrel állíthatók össze: az alapcserepeket a tető felületi mintája határozza meg, a kiegészítők pedig egyesével, kézzel rakhatók fel a tetőre, hogy nagyfokú rugalmasságot biztosítsanak a tervező számára a tető összeállításakor. A tetőfelületek és a ki

egészítők is elérhetők a termékkezelőn keresztül. A kiegészítőket (a kúpcserepek kivételével, amit egyszerű tárgyként lehet lerakni) tetőablak eszközzel teheti le a tetőre, így azok automatikusan átveszik a tető hajlásszögét, valamint alkalmazkodnak a Leier alapcserepek színéhez. A kiegészítőkkal a tető pár perc alatt „felöltöztethető” és pillanatok alatt elkészülhetnek a meggyőző látványtervek, valamint a pontos elemkimutatás.

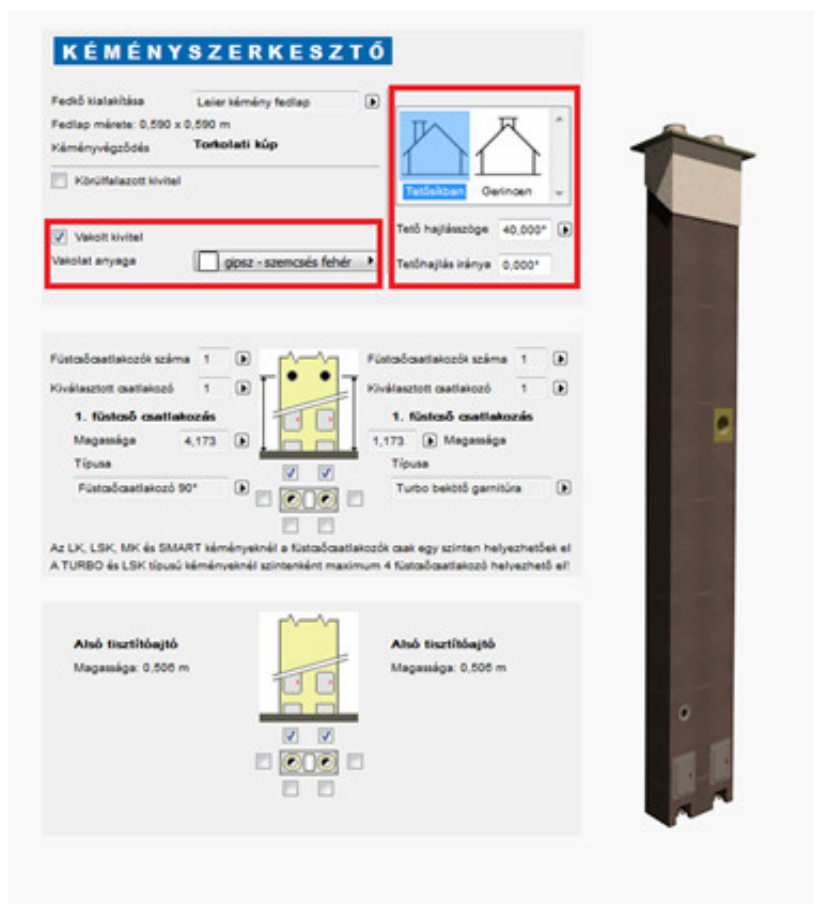
Ha már a látványtervekről szólunk: a Leier termékcsaláiban számos olyan elem van, melyek alkalmasak rá, hogy a megrendelő számára életszerűvé, kézzelfoghatóvá tegyék a tervet, feldobják a látványt. A kertépítési elemek, a Leier kerítések, a speciális betontermékek, környezettechnikai elemek kategóriákban többnyire ilyen elemek szerepelnek, egy részük már a korábbi építési Leier megoldásból ismerős lehet. Ezeknek az elemeknek közös jellemzője, hogy ArchiCAD Tárgyként lehet őket letenni a tervre; beállításuk vagy teljesen egyszerű és könnyen kezelhető, vagy egy termék rendszerben gondolkodva, egy lépésben összetettebb elemet is meg lehet határozni velük.

Utóbbira jó példa a Durisol zajárnyékoló fal, melyben a zajfogó falrendszernek egy mezőjét vagy



akár egy teljes szakaszt is egy elemként el tudjuk helyezni az alaprajzon. A zajfogó falrendszer elem mellett az egyes alkotóelemek ugyanakkor önállóan is megtalálhatók; ha szükséges egyedi konstrukciót is összeállíthat a tervező az önálló oszlop, lábcsatlakozó és Durisol falazóelem tárgyak segítségével.

A tárgyi elemként létrehozott Leier födémek is hasonlóan, rendszerelven működnek. Ezek esetében egy födémmezőt határozunk meg a födém tárgy segítségével, bár a gerenda-béltestes födém egyedi gerenda és béltest elemekből is összerakható.



A Leier kémény is a korábbról már ismert elven működik; az összes jelenleg elérhető Leier kémény típust összeállíthatja az intelligens kémény elem segítségével. A kémények különböző kiegészítő elemei, a fedkövektől a tisztítóajtóig mind valós termékeken alapulnak, így a kémény összes összetevőjét definiálni lehet. A kémény elem ráadásul képes követni a szintek beállításait, így alaprajzi szimbóluma teljesen automatikusan igazodik az adott szinthez, ha az alaprajzi megjelenését „Minden szinten”-re állítjuk.

A terv összeállítása után további segítséget is várhatunk a segédprogramtól. A tervezés során fontos szerepe van a költségek becslésének; ennek a feladatnak az elvégzéséhez a tervező az ArchiCAD komponens listák között talál segítséget. Az előre programozott Leier lista kigyűjthetők mindazok a termékek, melyeket Ön a Leier termékkezelőn keresztül lehelyezett. Az elemeket a listázás során szintek és termék kategóriák szerint válogattuk szét, hogy a végeredmény könnyen áttekinthető legyen. Az elemeket árázással vagy a nélkül is kimutathatja, így a két lista alkalmas egyrészt a 2014-es árak alapján közelítő becslések elvégzésére, illetve az elemek egyszerű összesámlálására is.

Az attribútumként szereplő termékek ezen kívül a Leier építőelemek hőtechnikai jellemzőit is hordozzák. Így a létrehozott modell a beépített hőtechnikai elemző funkcióval való ellenőrzésre is alkalmas. Sőt a tervező a létrehozott attribútumokat továbbgondolhatja és saját Leier rétegrendeket is létrehozhat a termékkezelőben szereplők mellé.

A Leier – ArchiCAD programbővítmény tehát több szintű segítséget nyújt a tervezés során:

Segít kiválasztani a megfelelő Leier terméket és a Termékkezelőn keresztül információt nyújt annak beépítésével, alkalmazásával kapcsolatban. Részletes 3D-s modell kialakítását teszi lehetővé az ArchiCAD-ben jól megszokott elemek alkalmazásával. A látvány térbeli létrehozásával segítséget nyújt a félreértések, ütközések kiküszöbölésében, segíti a Megrendelőt a terv megértésében. Elérhetőséget ad a termékek teljesítménynyilatkozatának letöltéséhez. Lehetőséget ad a felhasznált Leier termékek mennyiségének kimutatására, valamint a 2014-es árak alapján közelítő becslést ad a várható anyagköltségekről. Létrehozott attribútumai alkalmasak lehetnek az energetikai ellenőrzések elvégzéséhez. Mindeközben rugalmasan igazodik a

tervező munkamódszeréhez, többféle lehetőséget is biztosítva a különböző termék típusok részletes feldolgozására illetve az építőelemek attribútumainak továbbgondolására.

A Leier – ArchiCAD programbővítmény ingyenesen megrendelhető az ArchiCAD 17-es, 18-as program mellé, illetve letölthető a Leier honlapjáról, Ehhez az Éptár Megoldások oldalán is közvetlen linket találnak.

Operációs rendszerek: Windows, Mac OS X

A valóság, 3D-ben ábrázolva



Kategóriák: Archiv

Létrehozva: 2015. február 20. 10:04:47

Módosítva: 2015. július 20. 13:13:01